



Point d'étape sur le nouveau contrat d'objectif, de moyens et de performance (COMP)
Conseil des directeurs de composantes – 6 novembre 2025

Introduction – Contrats & dialogues avec la tutelle

Le contrat pluriannuel permet aux établissements **d'énoncer leur stratégie et d'exposer les axes de développement prioritaires** sur lesquels ils se sont accordés avec l'Etat, en lien avec les politiques publiques prioritaires du MESRI.

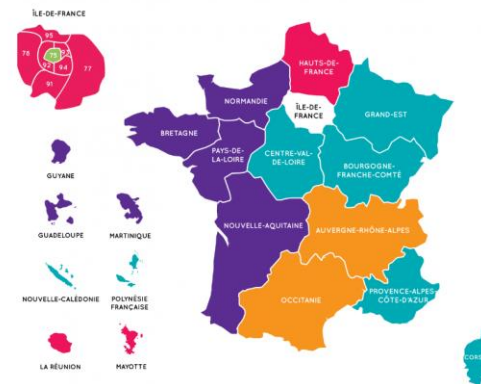
Il répond au **diagnostic porté dans le rapport d'autoévaluation** (RAE établissement), puis aux **recommandations portées par l'HCERES** dans son évaluation.

Les COMP perfectionnent les outils contractuels avec la tutelle, et prennent le relais des **Dialogues Stratégiques de Gestion (DSG)** avec le Rectorat mis en place depuis 2020. Contrairement au contrat quinquennal, le COMP associe des moyens à la mise en œuvre d'actions prioritaires. Il donne une vision consolidée de l'ensemble des financements avec la stratégie de l'établissement

Le financement du COMP prend la forme d'une dotation fléchée sur objectifs, conditionnée à leur réalisation.

Découpage des vagues

■ Vague A
 ■ Vague C
 ■ Vague E
 ■ Vague B
 ■ Vague D



Contrats Pluriannuels



Dialogues stratégiques de Gestion



Contrats Objectifs Moyens Performance



Mandats politiques UB

2016-2021

2022-2027

2028-2032 ?



2023-2025

2026-2030

2014-2017

2018-2021

2022-2025

2026-2029

2030 -2033

Des COMP rénovés après 3 premières vagues

Mars 2025 – audit flash de la Cour des comptes sur les COMP (3 vagues entre 2023 et 2025)

- Calendrier contraint, concertation insuffisante, appui insuffisant sur les rectorats
 - Actions d'ampleur et ambition très variées, Indicateurs trop nombreux et hétérogènes pour véritable pilotage
 - Apport majeur sur les axes du pilotage de la formation et l'amélioration de la gestion et du pilotage
 - Refondation du modèle d'allocation des moyens préalable à la reprise d'une politique contractuelle
- ⇒ **Recommandations** : fusionner COMP et Contrats pluriannuels, introduire socle limité d'indicateurs communs

Avril 2025 – Annonce par le Ministre des COMP rénovés dans 2 régions expérimentatrices

Nouvelle Aquitaine, Provence-Alpes-Côte d'Azur

« Nouvelle étape dans la relation entre l'Etat et les établissements d'enseignement supérieur, renforçant leur autonomie et adaptant aux réalités locales, en associant un périmètre plus large d'acteurs locaux »

Nouveaux contrats qui :

- Prennent la suite des contrats pluriannuels
- Incluent les COMP déjà conclus (pour UB 2023-2025)
- Portent sur 100% des missions de l'établissement et sur l'ensemble de son modèle économique
- Nouveau contrat stratégique de 5 ans, faisant l'objet d'un suivi annuel

Septembre 2025 – Transmission du cadre méthodologique par la Région académique

Le COMP rénové s'appuie sur une **feuille de route stratégique partagée** assortie d'une **trajectoire de moyens mobilisés et d'indicateurs de performance** en nombre restreint (15)

Préambule – Position UB

Principes

- Cet exercice stratégique doit être fait dans le **cadre de l'autonomie et du rôle de cheffe de file**
 - Notre collaboration avec les ONR ou certains partenaires (collectivités, ...) est déjà active, structurée par des conventions
 - La plus value de la tutelle sur cette coordination doit se concentrer sur ses responsabilités : lien avec le CROUS sur les politiques de vie étudiante, lien avec la Région sur le CPER ou l'orientation / insertion...
- Le déploiement du COMP doit être **simple et soutenable dans les agendas, et proportionné à la valeur ajoutée** pour l'établissement
 - ⇒ Éviter une mobilisation collective intense sans plus-value réelle

Conditions

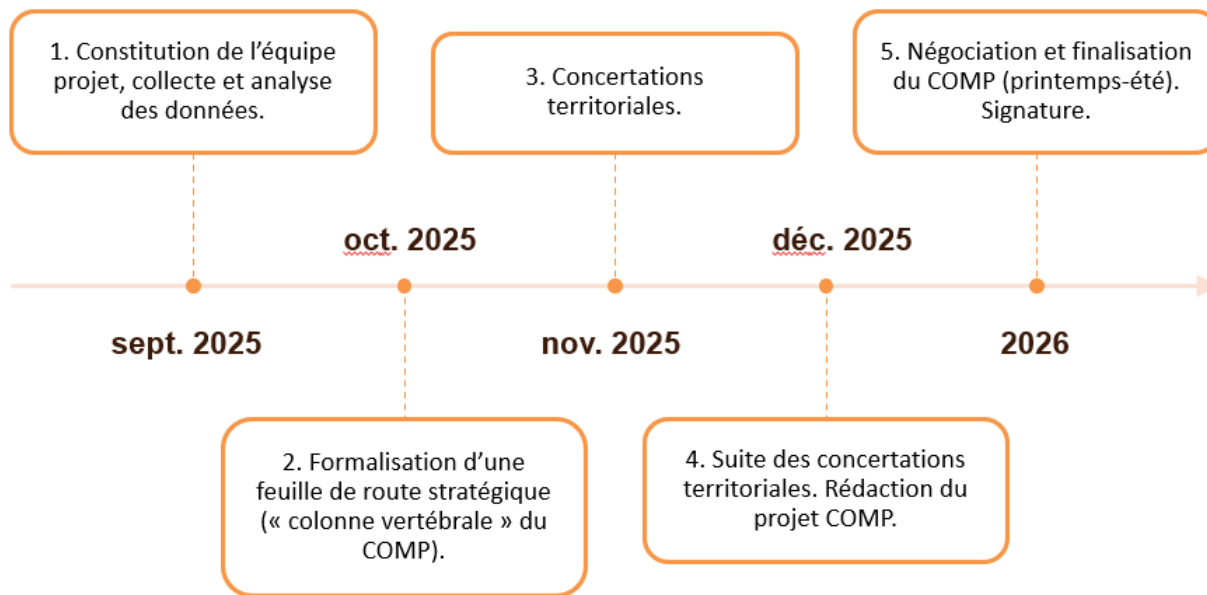
- **Visibilité sur le financement associé** (dotation socle, actions spécifiques)
- Pouvoir travailler la stratégie dans le **respect de la démocratie universitaire** (directions composantes, élus...)
- Un **rapport temps investi & mobilisation vs plus-value apportée** qui soit équilibré

Préambule – Position UB

L'Université de Bordeaux vise à travers le COMP:

- **Un exercice pour garantir notre niveau de financement**, en s'inscrivant dans l'exercice de planification stratégique renforçant la robustesse / crédibilité de notre mobilisation de la dotation et nos planifications pluriannuelles (SPSI, Idex/Grands programmes...)
- **Un levier pour une cohérence régionale :**
Réflexion sur les enjeux de cet exercice contractuel, et la plus value attendue par l'établissement selon les axes : pilotage global de la carte régionale des formations et des capacités d'accueil, échanges avec le CROUS, grands investissements CPER, sécurisation de la trajectoire financière
- **Une responsabilisation cadrée et légitime :** bien identifier les responsabilités / apports respectifs : Région académique, Université, partenaires

Cadre méthodologique - Calendrier



Feuille de route stratégique

Transmise le 24/10

Cadre méthodologique - Socle pilotage stratégique

Feuille de route stratégique (4-5 pages) : ce premier exercice de trame du futur COMP s'appuie sur un **socle institutionnel existant + la plus value visée de ce COMP par l'établissement**

- CQ 2022-2027,
- COMP 2023-2025,
- Programmation thématique 2025-2027
- Projets autonomie acte 2, remontée d'une proposition d'accréditation établissement
- Schémas directeurs / Cadrage : vie étudiante, sport, accréditation, transitions, ...

Diagnostic territorial : l'exercice réalisé dans les GT proposés par la Région académique pourra s'appuyer sur les **indicateurs robustes du pilotage interne et partenarial** :

- Trajectoire financière, compta analytique (P2CA)
- Indicateurs thématiques du COMP / CQ / CTO
- Dialogues stratégiques internes, bilan mi-parcours accréditation
- Coordinations partenariales : Foresite (FdR), CCT (dont territorialisation formation, orientation...)

La **coordination du projet pourra s'appuyer sur des scènes de partage** :

- **Internes** : dialogues stratégiques, CoDir F/R/élargi, Conseil directeurs composantes, commissions conseils centraux...
- **Externes** : CODEV, COPIL Foresite, CCT, conseils de sites...

Cadre méthodologique - Structure thématique

Chapeau introductif : SIGNATURE DE L'ETABLISSEMENT

Positionnement spécifique visé, à l'échelle de l'écosystème régional, et en articulation avec les priorités nationales et européennes

Stratégie transversale de transitions (écologique, énergétique, sociale) et ses impacts en matière de formation, recherche et pilotage

Volet FORMATION

1. Organisation du pilotage de l'offre de formation
2. Lien entre orientation – formation – insertion
3. Prise en compte des besoins socio-économiques
4. Formation tout au long de la vie (FTLV) et apprentissage

Volet VIE ETUDIANTE

1. Santé et accompagnement social
2. Logement, restauration, simplification des droits
3. Vie culturelle, sportive, engagement citoyen

Volet RECHERCHE

1. Stratégie scientifique de l'établissement
2. Lien aux résultats HCERES
3. Partenariats stratégiques
4. Pilotage budgétaire et RH de la recherche

Volet PILOTAGE

1. Gouvernance du contrat
2. GPEEC enseignants-chercheurs
3. Maîtrise des coûts et connaissance des coûts
4. Pilotage budgétaire et soutenabilité
5. SPSI et stratégie d'établissement

Volet ANCRAGE TERRITORIAL

Principaux partenariats avec les collectivités, les autres établissements, les acteurs économiques

Actions menées dans les antennes universitaires

Apport des ateliers territoriaux (diagnostic partagé, projets structurants à fort impact local, cohérence régionale)

Projets prioritaires concertés et intégrables dans le COMP, garantissant l'ancrage territorial

Prochaines étapes de travail

Octobre – Novembre 2025 – Préparation de la journée d'ateliers thématiques

Matinée – Atelier territorial le 9 décembre 2025 matin

Ateliers thématiques en cours de programmation – janvier 2026

Préparation par thématique – novembre

- Éléments de diagnostic : principaux indicateurs (MESR, spécifiques), SWOT
- Feuille de route stratégique & cadres partenariaux de réalisation (Foresite, CCT, ...)
- Résultats visés : enjeux des discussions, soutien attendu
- Cadre des ateliers : Mode d'animation / discussion / négociation

Janvier – Février 2026 – Installation nouvelle équipe présidentielle UB

Standby des travaux COMP sur le plan politique - Projet COMP conçu et porté par la nouvelle équipe élue

S1 2026 (mars - juin) – Rédaction du COMP à partir du matériau issu des ateliers Négociation et signature du COMP final